

«СОГЛАСОВАНО»

Руководитель исполнительного комитета
муниципального образования "Город Агрыз"
Агрызского муниципального района Республики
Татарстан Р. В. Авчикова

«03» июня 2015г.

«СОГЛАСОВАНО»

Начальник ОГИБДД отдела МВД России по
Агрызскому району РТ майор полиции
С. Р. Капилов

«03» июня 2015г.

«УТВЕРЖДАЮ»

Заведующий МАДОУ «Детский сад №8»
Л. В. Колесникова

«03» июня 2015г.



ПАСПОРТ ДОРОЖНОЙ БЕЗОПАСНОСТИ
муниципального автономного дошкольного образовательного учреждения
«Детский сад №8» города Агрыз Агрызского муниципального района
Республики Татарстан

Общие сведения

Муниципальное автономное дошкольное образовательное учреждение «Детский сад №8» города Агрыз Агрызского муниципального района Республики Татарстан

Тип: дошкольное

Юридический адрес: 422230 РТ г. Агрыз ул. К. Маркса д.7а

Фактический адрес: 422230 РТ г. Агрыз ул. К. Маркса д.7а

Руководители:

Руководитель дошкольного учреждения: заведующий Колесникова Л.В., 89656173210

Старшие воспитатели: Жижина Е.С., 89061243242; Утяева Н.Р., 89600846091

Заместитель заведующего по АХЧ Колесникова И.В., 89063338853

Ответственные работники муниципального органа образования:

Специалист по охране труда Галиева Е.А., 89600613614

Ответственные от ОГИБДД: Начальник ОГИБДД отдела МВД России по Агрызскому району РТ майор полиции Капилов О.Р.

Начальник АФГКУ «Дирекции финансирования научных, образовательных программ БДД РТ» Тимкина Р.В., 89600720340

Ответственные работники за мероприятия по профилактике детского травматизма в МАДОУ старший воспитатель Утяева Н.Р., 89600846091; воспитатель Нафикова Л.В., воспитатель Дмитриева К.О.

Руководитель или ответственный работник дорожно-эксплуатационной организации, осуществляющей содержание улично-дорожной сети (УДС)*

Директор МУП «Управление строительства» Ерёмин Д.А.

Руководитель или ответственный работник дорожно-эксплуатационной организации, осуществляющей содержание технических средств организации дорожного движения (ТСОДД)*

Директор МУП «Управление строительства» Ерёмин Д.А.

Количество воспитанников 291

Наличие уголка по БДД в средних, старших и подготовительных группах имеются

Наличие класса по БДД в холле МАДОУ «Детский сад №8» оборудован центр по обучению воспитанников БДД

Наличие автогородка (площадки) по БДД нет

Время занятий в образовательном учреждении:

1 младшая группа: 1.НОД 8.45-8.55

2.НОД 15.15-15.25(1 подгруппа), 15.35-15.45(2 подгруппа)

2 младшая группа: 1.НОД 9.00-9.15

2.НОД 9.25-9.40

Средняя группа: 1.НОД 9.00-9.20

2.НОД 9.30-9.50

Старшая группа: 1.НОД 9.00-9.20

2.НОД 9.30-9.55

Подготовительная

группа: 1.НОД 8.55-9.25

2.НОД 10.15-10.45

Режим работы учреждения: 10,5 ч. с 07:30 до 18:00

Телефоны оперативных служб:

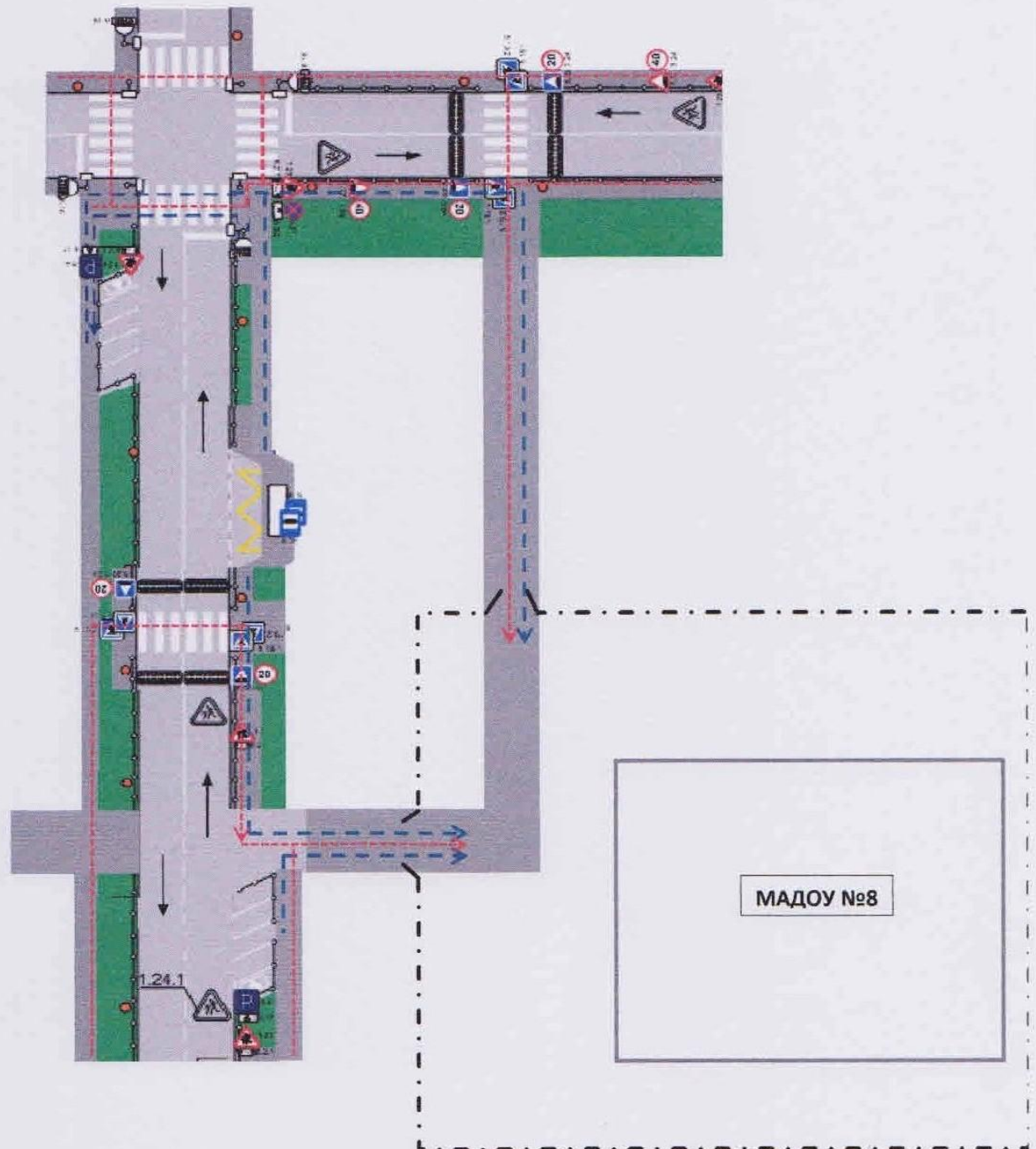
Единая диспетчерская служба 2-41-41, 001(сотовая связь)

Пожарная часть 2-46-33, 01или 001(Билайн), 112(др. операторы)

Полиция 2-25-41, 5-35-56, 02




Скорая помощь 2-21-85, 03

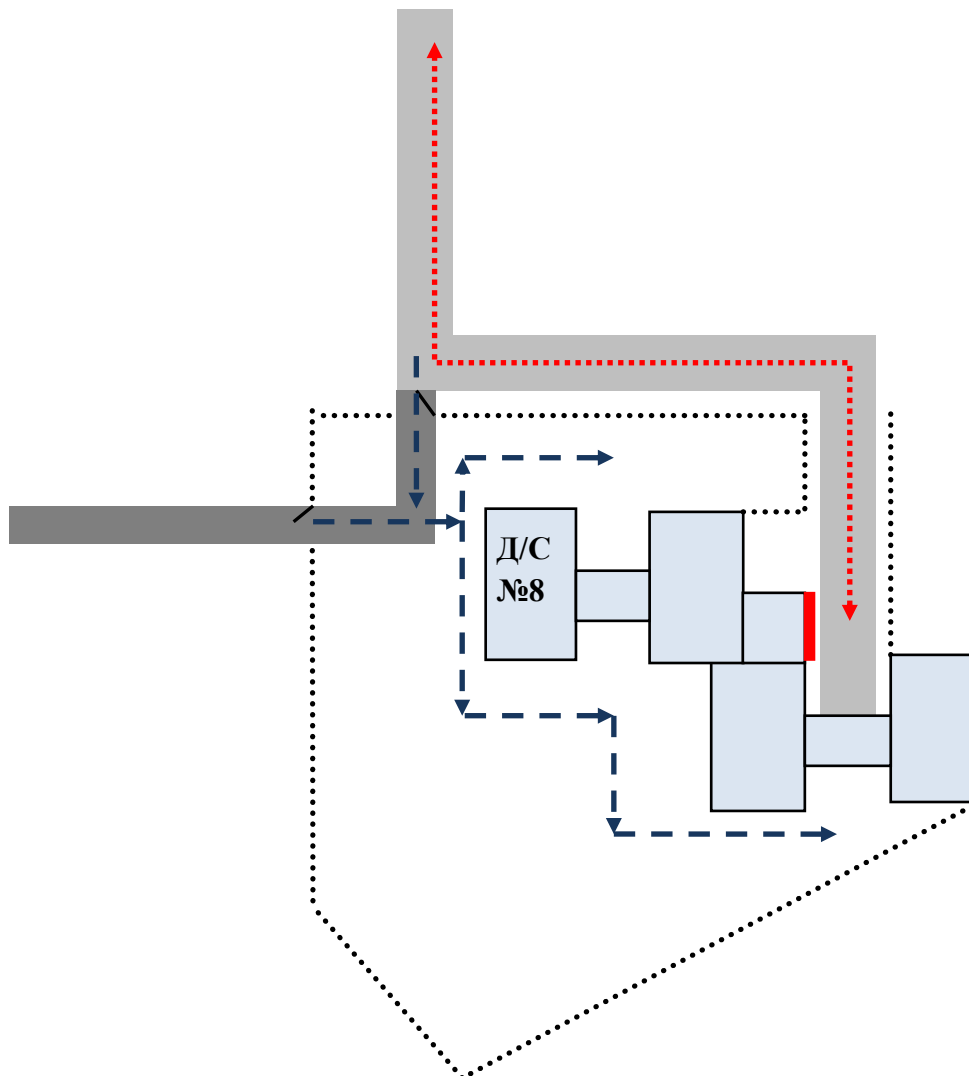
2. Схема организации дорожного движения в непосредственной близости от МАДОУ с размещением соответствующих технических средств организации дорожного движения, маршрутов движения детей и расположения парковочных мест



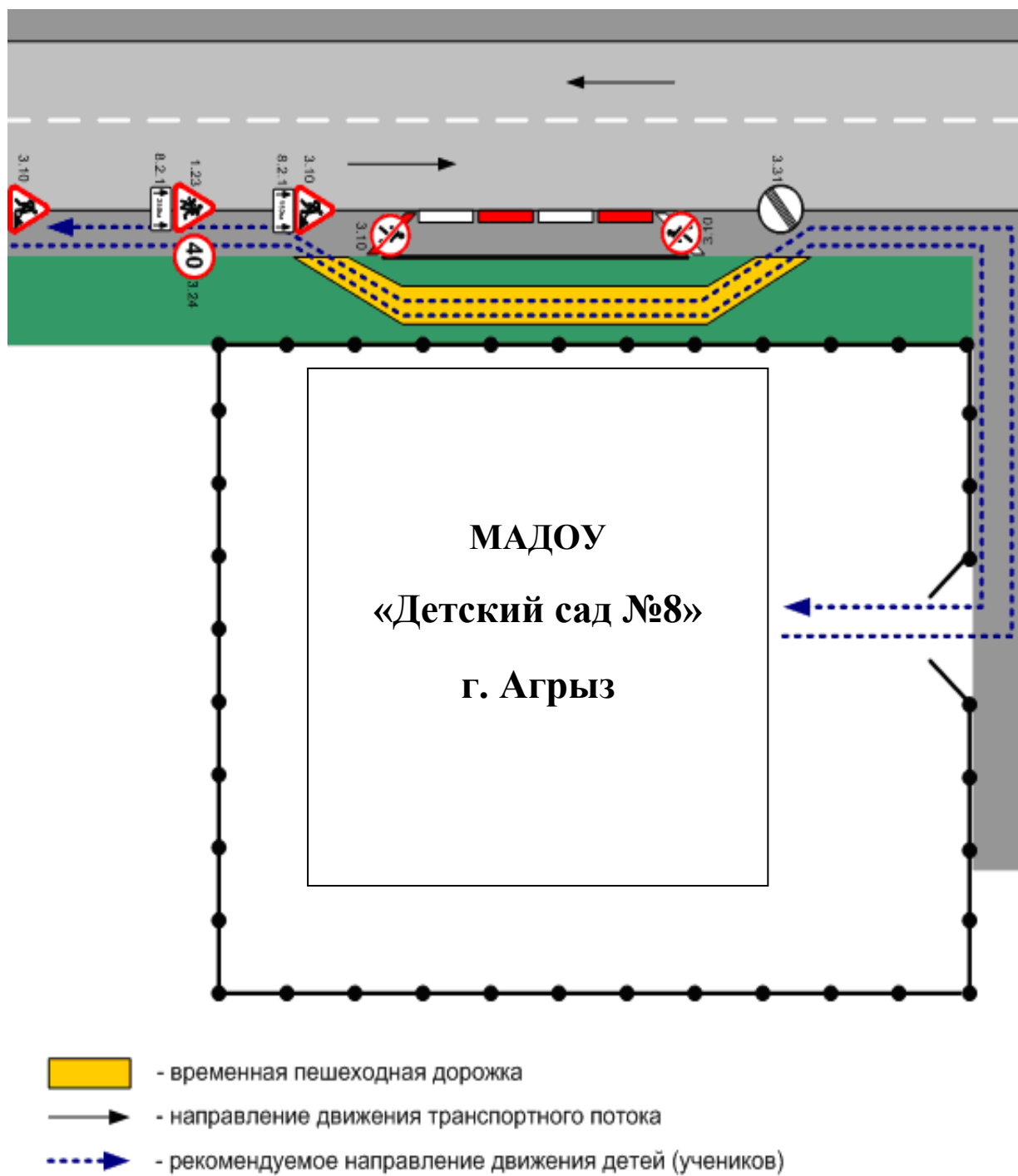
- - - - - пешеходное ограждение
- . - . - - ограждение образовательного учреждения и стоянки транспортных средств
- ▬ искусственная неровность
- искусственное освещение
- направление движения транспортного потока
- (red dashed) направление движения детей от остановок маршрутных транспортных средств
- (blue dashed) направление движения детей от остановок частных транспортных средств

4. Пути движения транспортных средств к местам разгрузки/погрузки и рекомендуемые безопасные пути передвижения детей по территории образовательного учреждения

-  — движение грузовых транспортных средств по территории образовательного учреждения
-  — движение детей, их родителей, работников на территории образовательного учреждения
-  — место разгрузки/погрузки



5. План-схема пути движения транспортных средств и детей (воспитанников) при проведении дорожных ремонтно-строительных работ вблизи образовательного учреждения



3. Маршрут движения организованных групп детей от образовательного учреждения к стадиону



- - - - -> - направление безопасного движения группы детей к стадиону, дому культуры

1. Район расположения образовательного учреждения, пути движения транспортных средств и пути передвижения воспитанников и их родителей

- жилые дома
- другие здания
- проезжая часть
- тротуар

- опасные участки
- ←
 — движение транспортных средств
- предполагаемые пути передвижения воспитанников и их родителей

